

HALLE 4C

2. STOCK



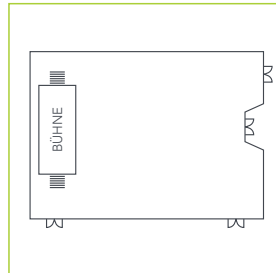
 **220**
Seminarbestuhlung

 **650**
Theaterbestuhlung

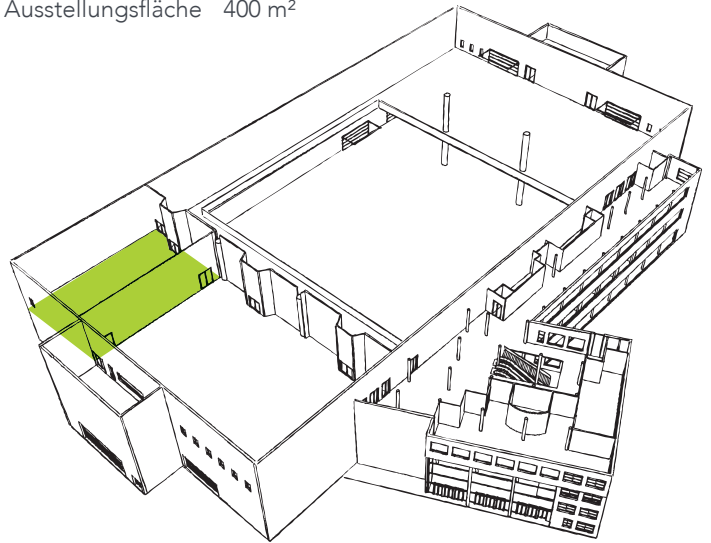
 **384**
Bankettbestuhlung

 **396**
Bankettbestuhlung

 **650**
Stehplätze



Länge 29.00 m
Breite 21.60 m
Höhe 5.96 - 10.00 m
Fläche 666 m²
Ausstellungsfläche 400 m²



KOMPLETT AUSGESTATTETER PLENARSAAL

- ▲ Professionelle Ton- und Beamer Installation
- ▲ Gemütliches Ambiente durch Parkettboden und gewölbten Dachstuhl aus Holz
- ▲ Dieser Saal ist modern und einladend für Konferenzen bis zu 650 Personen
- ▲ LED-Beleuchtung (Multicolor-Programmierung möglich)
- ▲ Direkt daneben befindet sich die unterteilbare Halle 4AB, welche Ihr Aperitif, Bankett oder Ihre Ausstellung empfangen kann
- ▲ Für Feste mit Tanz nicht geeignet

GRUNDAUSSTATTUNG

- ▲ Bühne 12x5m mit Rednerpult und weisse Bühnenbeleuchtung
- ▲ Leinwand 12x5m und Beamer Epson EB-L1755U 3 X LCD 15'000AL (Optional: Doppelprojektion)
- ▲ 4 Stromanschlüsse im Boden mit je 125A und 3 Wand-Elektroschalttafeln
- ▲ Direkter Zugang durch Warenlift vom Lieferantenparkplatz
- ▲ Klimaanlage, Belüftung, Heizung

WEITERE AUSSTATTUNG AUF ANFRAGE

- ▲ Einrichtung nach Wahl
- ▲ Tonanlage mit 5 Mikrofonen zur Auswahl
- ▲ Zahlreiche Rigging-Möglichkeiten am Dachstuhl

