

# HALLE 4AB

2. STOCK



**500**

Seminarbestuhlung



**1'365**

Theaterbestuhlung



**800**

Bankettbestuhlung



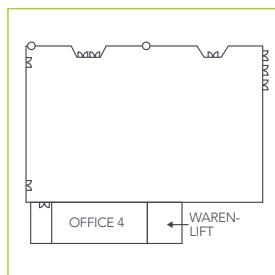
**876**

Bankettbestuhlung

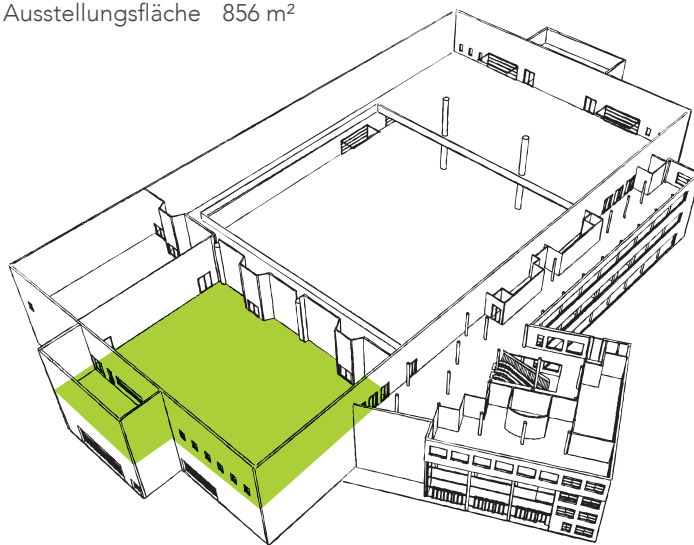


**1'200**

Stehplätze



Länge 46.85 m  
Breite 29 - 31 m  
Höhe 7.30 - 10 m  
Fläche 1'426 m<sup>2</sup>  
Ausstellungsfläche 856 m<sup>2</sup>



## MULTIFUNKTIONALE HALLE

- ▲ Ideal für Events, Kongresse, Ausstellungen oder Bankette
- ▲ Der Parkettboden und der gewölbte Dachstuhl aus Holz verleihen der Halle ein gemütliches Ambiente
- ▲ LED-Beleuchtung (Multicolor-Programmierung möglich)
- ▲ Die anliegende Küche ist ideal für Ihren Caterer (ohne Ausstattung)
- ▲ Direkt daneben befindet sich die Halle 4C, welche für Konferenzen genutzt werden kann
- ▲ Klimatisiert
- ▲ Teilnutzung möglich
- ▲ Für Feste mit Tanz nicht geeignet



## GRUNDAUSSTATTUNG

- ▲ 8 Stromanschlüsse im Boden mit je 125A und 4 Wand-Elektroschalttafeln
- ▲ Zahlreiche Rigging-Möglichkeiten am Dachstuhl
- ▲ Direkter Zugang durch Warenlift vom Lieferantenparkplatz
- ▲ Klimaanlage, Belüftung, Heizung