

# HALLE 4AB

2<sup>e</sup> ÉTAGE



**500**

Séminaire



**1'365**

Théâtre



**800**

Banquet tables rondes



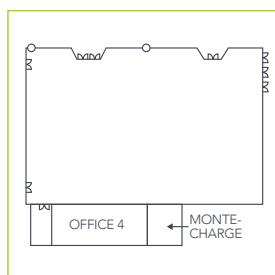
**876**

Banquet tables rectangulaires

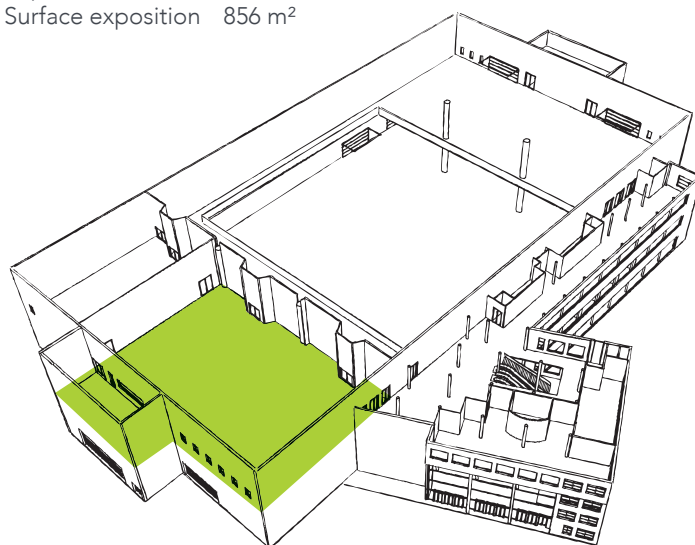


**1'200**

Debout



Longueur 46.85 m  
Largeur 29 - 31 m  
Hauteur 7.30 - 10 m  
Superficie 1'426 m<sup>2</sup>  
Surface exposition 856 m<sup>2</sup>



## HALLE MULTIFONCTION

- ▲ Idéal pour vos événements, congrès, expositions ou banquets
- ▲ Le parquet et la charpente voûtée en bois rendent cette salle particulièrement chaleureuse et conviviale
- ▲ Éclairage de base LED, programmation multicolore possible
- ▲ L'office attenant est idéal pour votre traiteur (non équipé)
- ▲ Dans son prolongement, la Halle 4C qui peut accueillir votre conférence
- ▲ Climatisée
- ▲ Modulable, utilisation partielle possible
- ▲ Ne convient pas pour les événements festifs avec danse



## ÉQUIPEMENT DE BASE

- ▲ 8 boîtes de sol offrant des raccordements 125A ainsi que 4 tableaux électriques muraux
- ▲ Grandes possibilités de points d'accroche dans la charpente
- ▲ Accès par un monte-charge depuis le parking de la livraison
- ▲ Climatisation, ventilation, chauffage

### CONTACT