

LA SCHIFFENEN

3^e ÉTAGE



24

Séminaire



22

Forme U



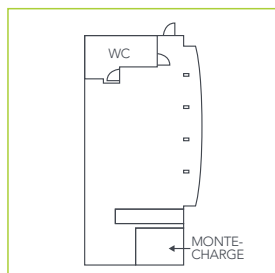
24

Bloc

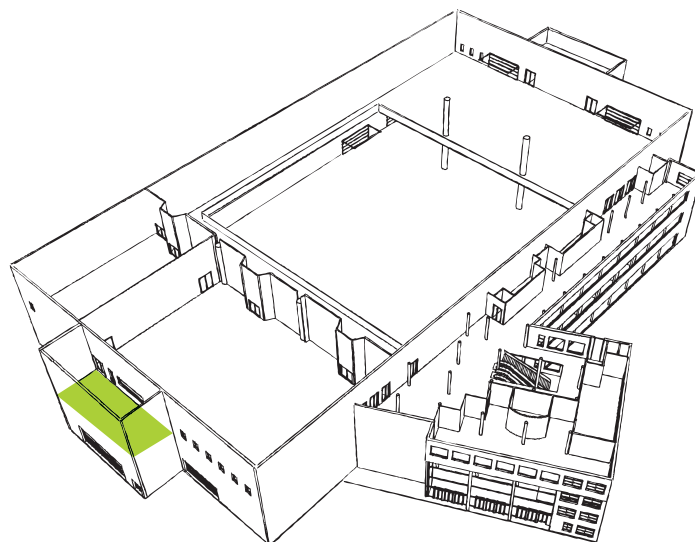


60

Théâtre



Longueur 11.52 m
Largeur 8.15 - 9.44 m
Hauteur 3.14 m
Superficie 128 m²



SALLE DE SÉANCE, BUREAU OU LOGE

- ▲ Salle spacieuse avec lumière du jour
- ▲ Parfaite pour des séances, comme loge et salon VIP ou comme bureau pour les organisateurs
- ▲ Peut être aménagée en salle de séminaire ou de workshop
- ▲ Location uniquement en complément de la halle 4
- ▲ Pour les organisateurs, accès direct depuis le parking livraison, halle 1, halle 4 par le monte-charge ou par l'escalier de la halle 4
- ▲ Pour les participants, accès uniquement par escalier de la halle 4

ÉQUIPEMENT DE BASE

- ▲ Mobilier selon aménagement choisi
- ▲ 1 écran 1.35 x 4.4 m
- ▲ Sanitaire (douche, WC) privés
- ▲ Éclairage de base, ventilation, chauffage

SUR DEMANDE ET SELON DISPONIBILITÉ

- ▲ Beamer Epson EH-TW480 HD ready 2'800 AL
- ▲ Écran LCD Sony FW-Z5BZ20J 74" 190 cm
- ▲ Sonorisation mobile avec micro



CONTACT

Association Forum Fribourg - Rte du Lac 12 - CH-1763 Granges-Paccot
T +41 26 467 20 00 - info@forum-fribourg.ch - www.forum-fribourg.ch