

LA SARINE

2. STOCK



 **60**
Seminarbestuhlung

 **40**
U-Form

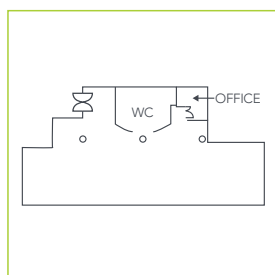
 **44**
Blockform

 **190**
Theaterbestuhlung

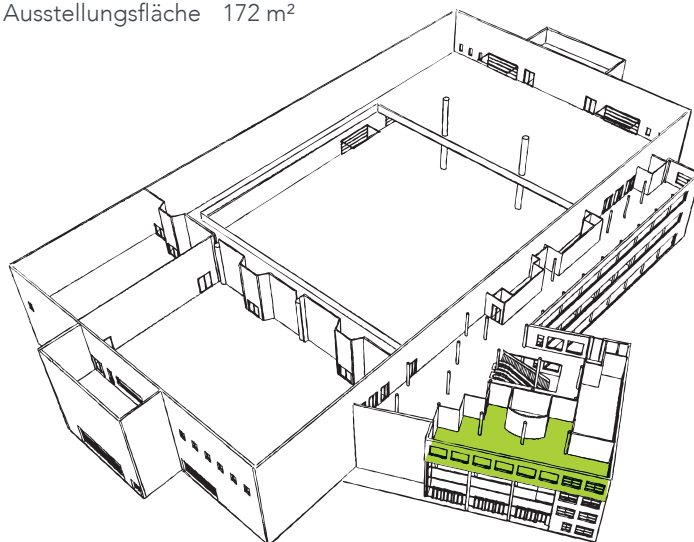
 **176**
Bankettbestuhlung

 **198**
Bankettbestuhlung

 **200**
Stehplätze



Länge 29.70 m
Breite 7.30 - 10.63 m
Höhe 2.50 - 3.80 m
Fläche 287 m²
Ausstellungsfläche 172 m²



RESTAURANT ODER SEMINARRAUM

- ▲ Ideal für Cocktails, Aperitive und Bankette
- ▲ Einladend, mit Parkettboden und Fensterfront
- ▲ Ebenfalls geeignet für Seminare und Workshops

GRUNDAUSSTATTUNG

- ▲ Einrichtung nach Wunsch und Bedarf
- ▲ Kleiner Nebenraum für Caterer vorhanden (ohne Ausstattung)
- ▲ Leinwand 3x2m ausziehbar
- ▲ WC für Damen, Herren und barrierefrei
- ▲ Parkettboden
- ▲ Grundbeleuchtung, Belüftung, Heizung

AUF ANFRAGE UND VERFÜGBARKEIT

- ▲ Bildschirm LCD Sony FW-Z5BZ20J 74" 190 cm
- ▲ Mobiler Beamer Optoma zu500USTe 5'000AL
- ▲ Mobile Tonanlage mit Mikro

